



Evropská unie  
Evropský sociální fond  
Operační program Zaměstnanost

## **Pasport**

### **kulturních a přírodních památek**



**Jenišovice**

#### **Název projektu:**

Efektivní veřejná správa obcí mikroregionu Košumbersko

Reg. číslo: CZ.03.4.74/0.0/0.0/17\_080/0009967



## Pasport kulturních a přírodních památek

Pasport je evidencí hmotného a nehmotného majetku pro efektivní provoz, údržbu a modernizaci. Evidence je pak podkladem pro zodpovědné rozhodování při hospodaření s majetkem a optimalizaci nákladů na jeho provoz, údržbu a rozvoj.

Základní úlohy pasportu památek:

1. Evidence majetku
2. Zhodnocení stavu památek, sledování a plánování dalšího rozvoje památkové zóny
3. Správa databáze památkových objektů

### Přírodní památka

je právně chráněný přírodní útvar, zejména ceněný s ohledem na hodnoty vědecké, historické a kulturní. V roce 2018 se v ČR nacházelo 1 556 přírodních památek.

V Česku je přírodní památka definována zákonem jako „Přírodní útvar menší rozlohy, zejména geologický či geomorfologický útvar, naleziště vzácných nerostů nebo ohrožených druhů ve fragmentech ekosystémů, s regionálním ekologickým, vědeckým či estetickým významem, a to i takový, který vedle přírody formoval svou činností člověk.

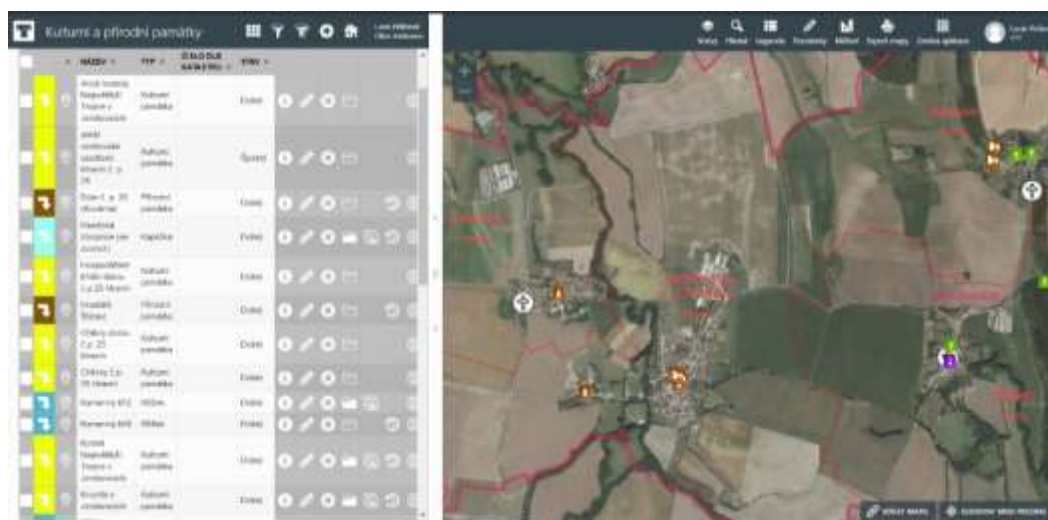
### Kulturní památka

je v Česku nemovitá nebo movitá věc, případně jejich soubor, který za ni vyhláší Ministerstvo kultury České republiky podle zákona České národní rady o památkové péči č. 20/1987 Sb., pokud splňují určitá kritéria.

Kulturní památka je významným dokladem historického vývoje, životního způsobu a prostředí společnosti od nejstarších dob do současnosti. Má hodnoty revoluční, historické, umělecké, vědecké a technické, nebo má přímý vztah k významným osobnostem a historickým událostem. Kulturní památky se zapisují do Ústředního seznamu kulturních památek České republiky, který vede Národní památkový ústav. K plošné ochraně kulturního dědictví slouží městská památková zóna, městská památková rezervace, vesnická památková zóna, vesnická památková rezervace, případně nadnárodní forma ochrany ze strany UNESCO.<sup>1</sup>

Na tomto území bylo identifikováno celkem **14** kulturních památek zapsaných v památkovém katalogu + další historické památky a místa zájmu.

Zobrazení pasportu kulturní a přírodní památky v aplikaci T-Mapy:



<sup>1</sup> [https://cs.wikipedia.org/wiki/Kulturn%C3%AD\\_pam%C3%A1tka](https://cs.wikipedia.org/wiki/Kulturn%C3%AD_pam%C3%A1tka)

## Export pasportu – kulturní a přírodní památky:

Název	Text k památce	Poznámka	Stav	Typ
Areál kostela Nejsvětější Trojice v Jenišovicích	Kompaktní venkovský sakrální areál původně raně gotického jednolodního kostela, se složitým stavebním vývojem zahrnujícím požár r.1585, zaklenutí lodi v 17. stol a úpravu r. 1893. Cennou součástí ohrazeného hřbitova je i barokní zvonice připojená k věži.	kulturní památka rejst. č. ÚSKP 33473/6-877 / kat. č. 1000145118	dobrý	Kulturní památka
areál venkovské usedlosti Mravín č. p. 25	Dlouho neobývaná venkovská usedlost s obytným domem, chlévy a stodolou.	kulturní památka rejst. č. ÚSKP 106513 / kat. č. 1000018765	špatný	Kulturní památka
Dům č. p. 20 (Kovárna)	Vystavěna ve druhé polovině devatenáctého století	Mravín	dobrý	Památná budova
Hasičská zbrojnice (se zvonící)		Štěnec	dobrý	Kaplička
Hospodářské křídlo domu č.p.25 Mravín	Hospodářské křídlo navazující kolmo na obytnou část domu usedlosti, s průjezdem ke stodole.	kulturní památka rejst. č. ÚSKP 106513 / kat. č. 1000018765_0004	dobrý	Kulturní památka
Hradiště Štěnec	Zachovalý, 60 metrů dlouhý val s příkopem je pozůstatkem hradiště z raného středověku nebo z ještě pozdější doby, ze středověku vrcholného. Místu se říká také Kozí nožka.	Štěnec	dobrý	Přírodní památka
Chlévy domu č.p. 25 Mravín	Kolmo na přední díl domu jsou situované chlévy s průjezdem do dvora.	kulturní památka rejst. č. ÚSKP 106513 / kat. č. 1000018765_0002	dobrý	Kulturní památka
Chlívky č.p. 25 Mravín	Dva drobné klenuté chlívky pro prasata, přistavěné ve dvoře usedlosti k opěrné zdi. Integrální součást zemědělské usedlosti.	kulturní památka rejst. č. ÚSKP 106513 / kat. č. 1000018765_0005	dobrý	Kulturní památka
Kamenný kříž		Zařazany	dobrý	Křížek
Kamenný kříž	Na návsi	Štěnec	dobrý	Křížek
Kostel Nejsvětější Trojice v Jenišovicích	První zmínka o kostele je již před rokem 1350. Venkovský, původně raně gotický kostel s žebrovou klenbou v presbytáři a gotickým západním portálem tvoří neobvyklou hmotovou kompozici s věží, vtěsnanou mezi průčelí a nižší zvonici.	kulturní památka rejst. č. ÚSKP 33473/6-877 / kat. č. 1000145118_0001	dobrý	Kulturní památka
Krucifix v Jenišovicích	Hodnotné pozdněbarokní kamenosochařské dílo z r. 1808, dokládající vysokou úroveň kameníků dané oblasti na poč. 19. století. Skulptura vhodně ideově i urbanisticky dotváří blízký sakrální areál a specificky se uplatňuje v prostoru návsi.	kulturní památka rejst. č. ÚSKP 100117	dobrý	Kulturní památka
Křížek v Mravíně		Mravín	dobrý	Křížek
Obytný dům č.p. 25 Mravín	Přízemní zděné stavení domkáře, postavené kolem r. 1848, z opuky se sedlovou střechou, zapojené do trojbokého dvora usedlosti. V interiéru se zachovala černá kuchyně a klenutý sklep.	kulturní památka rejst. č. ÚSKP 106513 / kat. č. 1000018765_0001	dobrý	Kulturní památka
Ohradní zeď kostela Nejsvětější Trojice	Zděné ohrazení bývalého venkovského hřbitova, s neoslohovou kulisovou branou při hlavním vstupu.	kulturní památka rejst. č. ÚSKP 33473/6-877 / kat. č. 1000145118_0003	dobrý	Kulturní památka
Opěrná zeď domu č.p. 25 Mravín	Kamenná opěrná zeď vymezující zadní stranu dvora usedlosti.	kulturní památka rejst. č. ÚSKP 106513 / kat. č. 1000018765_0007	dobrý	Kulturní památka
Památník padlým		Zařazany	dobrý	Pomník
Pomník obětem první světové války		Jenišovice	dobrý	Pomník
Pomník plk. letectva Josefa Koukala D. F. C.		Jenišovice	dobrý	Pomník
Socha Panny Marie	Umístěno na malé návsi	Martinice	dobrý	Pomník
Stodola č.p. 25 Mravín	Za obytným domem je situovaná samostatně stojící stodola.	kulturní památka rejst. č. ÚSKP 106513 / kat. č. 1000018765_0003	dobrý	Kulturní památka
Studna č.p. 25 Mravín	Kamenná studna je historickou součástí venkovské usedlosti.	kulturní památka rejst. č. ÚSKP 106513 / kat. č. 1000018765_0006	dobrý	Kulturní památka
Špýchar u domu č. p. 18		Mravín	dobrý	Památná budova

Tvrziště, archeologické stopy Mravín	Archeologická lokalita na táhlé ostrožně nad vsí bez výraznějších stop po fortifikaci. Předpoklad, že jde o hradištní až středověkou polohu je založen na sběru archeologického materiálu.	kulturní památka rejst. č. ÚSKP 42198/6-4984 / kat. č. 1000154352	dobrý	<b>Kulturní památka</b>
Usedlost s patrovým špýcharem	č. p. 16	Štěnec	dobrý	Památná budova
Zvonice kostela Nejsvětější Trojice	Asi pozdně barokní hranolová zvonice se zděným přízemím a bedněným patrem, těsně přimknutá k věži kostela, se zvony z 16. století.	kulturní památka rejst. č. ÚSKP 33473/6-877 / kat. č. 1000145118_0002	dobrý	<b>Kulturní památka</b>
COUNT:	26			

Odkaz pasportu kulturní a přírodní památky v aplikaci T-mapy:

[https://jenisovice-chrudim.gis4u.cz/ost/gis-objekty-pro/index.php?gac=kulturni-a-prirodni-pamatky&OGC\\_FID=23](https://jenisovice-chrudim.gis4u.cz/ost/gis-objekty-pro/index.php?gac=kulturni-a-prirodni-pamatky&OGC_FID=23)