



Evropská unie
Evropský sociální fond
Operační program Zaměstnanost

Pasport dopravního značení (Pasport komunikací)

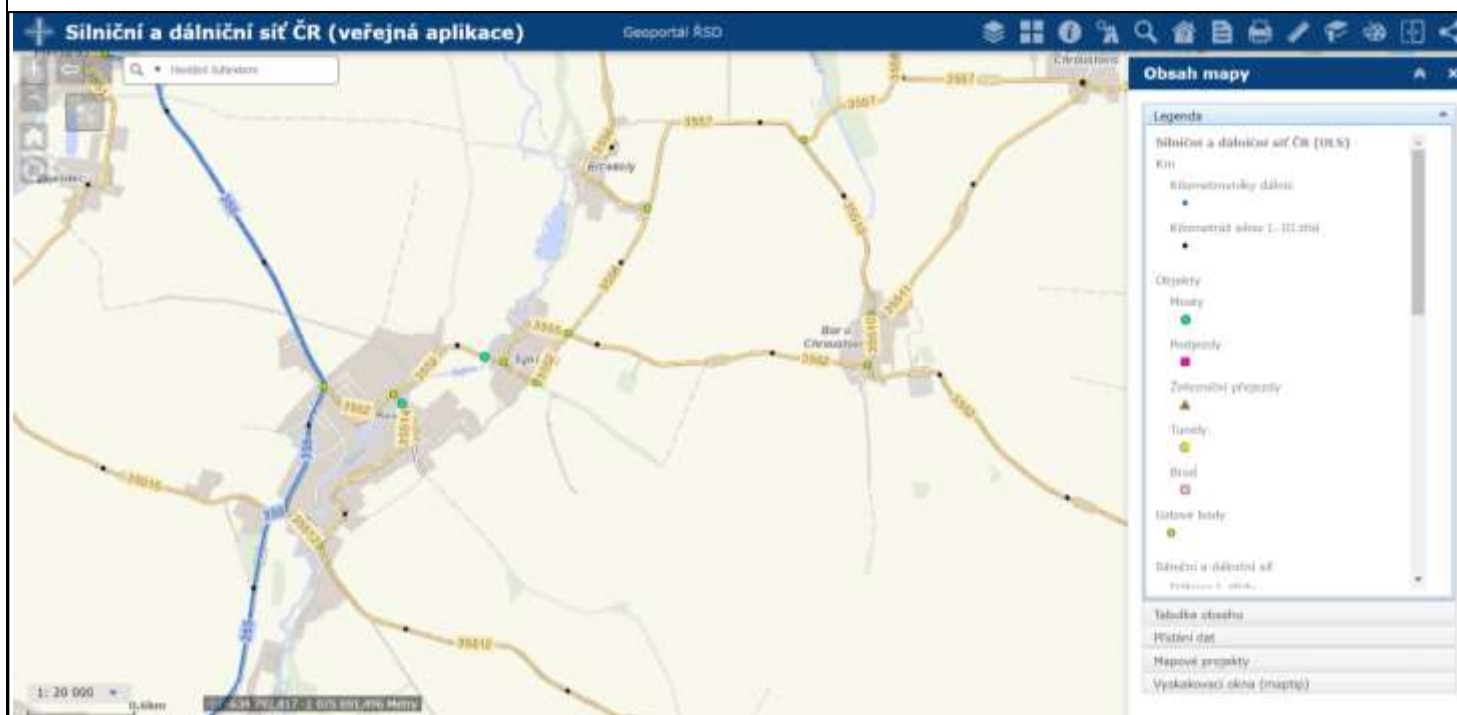


Název projektu:

Efektivní veřejná správa obcí mikroregionu Košumbersko

Reg. číslo: CZ.03.4.74/0.0/0.0/17_080/0009967

Síť místních komunikací



Zdroj: Geoportál ŘSD

Dopravní značení na pozemních komunikacích

Dopravní značení je nedílnou součástí technického vybavení komunikací, které přispívá ke zvýšení bezpečnosti silničního provozu.



Rosice, křižovatka u VPS

Druhy dopravních značek

Svislé dopravní značky:

Výstražné dopravní značky – upozorňují na místa, kde hrozí nebezpečí a je třeba dbát zvýšené opatrnosti.

Zákazové dopravní značky – ukládají účastníkům silničního provozu zákazy nebo omezení.

Příkazové dopravní značky – ukládají účastníkům silničního provozu příkazy.

Informativní dopravní značky – slouží k orientaci a poskytují nutné informace.

Dodatkové tabule – zpřesňují, doplňují nebo omezují význam značky, pod kterou jsou umístěny.

Přenosné svislé dopravní značky – značky umístěné na červenobílém pruhovaném sloupku nebo vozidle.

Vodorovné dopravní značky (není součástí):

Vodorovné dopravní značky jsou vyznačené na pozemní komunikaci.

Podélné čáry

Příčné čáry

Šipky

Označení stání a parkovišť

Označení zastávek a zákazů zastavení

Ostatní vodorovné dopravní značky

Zásady užití dopravních značek a dopravních zařízení

- účelnost
- srozumitelnost
- výstižnost
- viditelnost
- údržba

Postup zpracování pasportu

- 1) terénní šetření
- 2) převod dat do elektronického formátu
- 3) zjištění technického stavu
- 4) export dat z geografického informačního systému
<https://rosice-chrudim.gis4u.cz/ost/pasport-komunikaci/>

Export pasportu komunikací (dopravní značení):

Id	Sloupek značky	Druh značky	Dodatkový text	Technický stav	Stav
1	Id: 1	IZ4a, Obec	Konec obce Rosice	dobrý	Stávající
2	Id: 2	IZ4a, Obec	Začátek obec Rosice	dobrý	Stávající
3	Id: 3	A7a, Nerovnost vozovky	3 km	dobrý	Stávající
4	Id: 4	P6, Stůj, dej přednost v jízdě!		dobrý	Stávající
226	Id: 5	E2b36, Tvar křižovatky		dobrý	Stávající
6	Id: 5	P2, Hlavní pozemní komunikace		dobrý	Stávající
227	Id: 6	E2b13, Tvar křižovatky		dobrý	Stávající
7	Id: 6	P6, Stůj, dej přednost v jízdě!		dobrý	Stávající
8	Id: 8	P2, Hlavní pozemní komunikace		dobrý	Stávající
228	Id: 9	E2b29, Tvar křižovatky	Dvojitá	dobrý	Stávající
9	Id: 9	P2, Hlavní pozemní komunikace		dobrý	Stávající
10	Id: 10	P6, Stůj, dej přednost v jízdě!		dobrý	Stávající
11	Id: 11	P6, Stůj, dej přednost v jízdě!		dobrý	Stávající
12	Id: 12	P6, Stůj, dej přednost v jízdě!		dobrý	Stávající
13	Id: 13	P4, Dej přednost v jízdě!		dobrý	Stávající
14	Id: 14	P6, Stůj, dej přednost v jízdě!		dobrý	Stávající
15	Id: 15	A1b, Zatáčka vlevo		dobrý	Stávající
231	Id: 16	IS3b-1, Směrová tabule s cílem - vlevo (s jedním cílem)	Chrast 3	dobrý	Stávající
16	Id: 16	IS3a-1, Směrová tabule s cílem - přímo (s jedním cílem)	Hrochův Týnec 5	dobrý	Stávající
232	Id: 17	E4, Délka úseku		dobrý	Stávající
17	Id: 17	A12b, Děti	400 m	dobrý	Stávající
18	Id: 18	Z3, Vodící tabule		dobrý	Stávající
19	Id: 19	C8a, Stezka pro cyklisty		dobrý	Stávající
20	Id: 20	A1a, Zatáčka vpravo		dobrý	Stávající
21	Id: 21	P6, Stůj, dej přednost v jízdě!		dobrý	Stávající
22	Id: 22	IP6, Přejechod pro chodce		dobrý	Stávající
23	Id: 23	P2, Hlavní pozemní komunikace		dobrý	Stávající
24	Id: 24	IP6, Přejechod pro chodce		dobrý	Stávající
25	Id: 25	B11, Zákaz vjezdu všech motorových vozidel	Mimo dopravní obsluhy, Pozor chodci	dobrý	Stávající
26	Id: 26	P6, Stůj, dej přednost v jízdě!		dobrý	Stávající
27	Id: 27	A12b, Děti		dobrý	Stávající
28	Id: 28	B11, Zákaz vjezdu všech motorových vozidel	Mimo dopravní obsluhu, Pozor chodci	dobrý	Stávající
233	Id: 29	E2b34, Tvar křižovatky	nepřesná	dobrý	Stávající
29	Id: 29	P2, Hlavní pozemní komunikace		dobrý	Stávající
30	Id: 30	C8b, Konec stezky pro cyklisty		dobrý	Stávající
31	Id: 31	IP10a, Slepá pozemní komunikace		dobrý	Stávající
33	Id: 33	IP11a, Parkoviště	Reservé 5 míst, č.p. 266, 267	vyhovující	Stávající
34	Id: 35	B29, Zákaz stání		havarijní	Stávající

221	Id: 36	E2b30, Tvar křižovatky		dobrý	Stávající
35	Id: 36	P4, Dej přednost v jízdě!		dobrý	Stávající
61	Id: 37	IS3c-1, Směrová tabule s cílem - vpravo (s jedním cílem)	Synčany 1	dobrý	Stávající
62	Id: 37	IS3b-1, Směrová tabule s cílem - vlevo (s jedním cílem)	Chrast 4	dobrý	Stávající
39	Id: 38	P4, Dej přednost v jízdě!		dobrý	Stávající
240	Id: 39	E4, Délka úseku	400 m	dobrý	Stávající
40	Id: 39	A12b, Děti	400 m	dobrý	Stávající
41	Id: 40	IZ4a, Obec	Rosice	dobrý	Stávající
42	Id: 41	IZ4b, Konec obce	Konec Rosice	dobrý	Stávající
43	Id: 42	P1, Křižovatka s vedlejší pozemní komunikací	Cyklostezka 4121	dobrý	Stávající
44	Id: 43	P6, Stůj, dej přednost v jízdě!		dobrý	Stávající
45	Id: 44	A12b, Děti		bezvadný	Stávající
46	Id: 45	P4, Dej přednost v jízdě!	Zemanova cesta""	špatný	Stávající
239	Id: 46	E2b60, Tvar křižovatky	orientační	dobrý	Stávající
47	Id: 46	P2, Hlavní pozemní komunikace		dobrý	Stávající
48	Id: 47	A12b, Děti		dobrý	Stávající
49	Id: 48	P4, Dej přednost v jízdě!		dobrý	Stávající
236	Id: 49	E7bP, Směrová šipka vpravo	3x	dobrý	Stávající
50	Id: 49	A7a, Nerovnost vozovky		dobrý	Stávající
237	Id: 50	E7bL, Směrová šipka vlevo	3x	dobrý	Stávající
51	Id: 50	A7a, Nerovnost vozovky		dobrý	Stávající
235	Id: 51	E2b85, Tvar křižovatky		dobrý	Stávající
52	Id: 51	P2, Hlavní pozemní komunikace		dobrý	Stávající
53	Id: 52	P4, Dej přednost v jízdě!		dobrý	Stávající
234	Id: 53	E1, Počet	3x	dobrý	Stávající
54	Id: 53	A7a, Nerovnost vozovky		dobrý	Stávající
55	Id: 55	P6, Stůj, dej přednost v jízdě!		dobrý	Stávající
56	Id: 56	A2b, Dvojitá zatáčka, první vlevo		dobrý	Stávající
57	Id: 57	B7, Zákaz vjezdu motocyklů		špatný	Stávající
58	Id: 58	A12b, Děti	Rosice	dobrý	Stávající
60	Id: 59	IP10a, Slepá pozemní komunikace	Rosice	dobrý	Stávající
59	Id: 59	A22, Jiné nebezpečí	Rosice	dobrý	Stávající
63	Id: 60	IZ4b, Konec obce	Konec obce Synčany	dobrý	Stávající
64	Id: 61	IZ4a, Obec	Začátek obce Synčany	dobrý	Stávající
65	Id: 62	B29, Zákaz stání		dobrý	Stávající
66	Id: 63	A22, Jiné nebezpečí	Silnice se pouze pluhuje	dobrý	Stávající
68	Id: 64	E2b80, Tvar křižovatky		dobrý	Stávající
67	Id: 64	P4, Dej přednost v jízdě!		dobrý	Stávající
69	Id: 65	P6, Stůj, dej přednost v jízdě!		dobrý	Stávající
70	Id: 66	A1b, Zatáčka vlevo		dobrý	Stávající
71	Id: 67	P6, Stůj, dej přednost v jízdě!		dobrý	Stávající
72	Id: 68	A1a, Zatáčka vpravo		dobrý	Stávající
73	Id: 69	P4, Dej přednost v jízdě!	Stop - 150 m	dobrý	Stávající

75	Id: 70	IS3c-1, Směrová tabule s cílem - vpravo (s jedním cílem)	Lozice 4	dobrý	Stávající
74	Id: 70	IS3a-1, Směrová tabule s cílem - přímo (s jedním cílem)	Brčkelky 1	dobrý	Stávající
76	Id: 72	P6, Stůj, dej přednost v jízdě!		dobrý	Stávající
77	Id: 73	IZ4b, Konec obce	Konec obce Synčany	dobrý	Stávající
78	Id: 74	IZ4a, Obec	Obec Synčany	dobrý	Stávající
79	Id: 75	P2, Hlavní pozemní komunikace		dobrý	Stávající
80	Id: 76	IZ4b, Konec obce	Konec obce Synčany	dobrý	Stávající
81	Id: 77	IZ4a, Obec	Obec Synčany	dobrý	Stávající
83	Id: 78	E13ZU, Text - KOMUNIKACE SE V ZIMĚ NEUDRŽUJE	oprava - silnice se pouze pluhuje	dobrý	Stávající
82	Id: 78	A22, Jiné nebezpečí	Silnice se pouze pluhuje	dobrý	Stávající
84	Id: 79	ZR, Zrcadlo		dobrý	Stávající
85	Id: 80	P6, Stůj, dej přednost v jízdě!		dobrý	Stávající
86	Id: 81	P4, Dej přednost v jízdě!		dobrý	Stávající
87	Id: 82	B13, Zákaz vjezdu vozidel, jejichž okamžitá hmotnost přesahuje vyznačenou mez	3,5 t	dobrý	Stávající
88	Id: 83	B13, Zákaz vjezdu vozidel, jejichž okamžitá hmotnost přesahuje vyznačenou mez	3,5 t	dobrý	Stávající
89	Id: 84	IS3c-1, Směrová tabule s cílem - vpravo (s jedním cílem)	Rosice 1	dobrý	Stávající
93	Id: 85	E2b84, Tvar křižovatky		dobrý	Stávající
90	Id: 85	P2, Hlavní pozemní komunikace		dobrý	Stávající
95	Id: 86	E2b79, Tvar křižovatky		dobrý	Stávající
94	Id: 86	P2, Hlavní pozemní komunikace		dobrý	Stávající
96	Id: 87	IZ4a, Obec	Obec Brčkelky	dobrý	Stávající
97	Id: 88	IZ4b, Konec obce	Konec obce Brčkelky	dobrý	Stávající
100	Id: 89	IS19b-2, Směrová tabule pro cyklisty - vlevo (se dvěma cíli)		dobrý	Stávající
101	Id: 89	IS19a-2, Směrová tabule pro cyklisty - přímo (se dvěma cíli)		dobrý	Stávající
98	Id: 89	IS3b-1, Směrová tabule s cílem - vlevo (s jedním cílem)	Čankovice 4	dobrý	Stávající
99	Id: 89	IS3a-1, Směrová tabule s cílem - přímo (s jedním cílem)	Chroustovice 4	dobrý	Stávající
103	Id: 90	E2b31, Tvar křižovatky		dobrý	Stávající
102	Id: 90	P2, Hlavní pozemní komunikace		dobrý	Stávající
104	Id: 91	IZ4a, Obec	Obec Rosice Brčkelky	dobrý	Stávající
105	Id: 92	IZ4b, Konec obce	Konec obce Rosice Brčkelky	dobrý	Stávající
106	Id: 93	P4, Dej přednost v jízdě!		dobrý	Stávající
108	Id: 94	E2b84, Tvar křižovatky		dobrý	Stávající
107	Id: 94	P2, Hlavní pozemní komunikace		dobrý	Stávající
111	Id: 95	IS19c-1, Směrová tabule pro cyklisty - vpravo (s jedním cílem)		dobrý	Stávající
112	Id: 95	IS19b-2, Směrová tabule pro cyklisty - vlevo (se dvěma cíli)		dobrý	Stávající

113	Id: 95	IS19c-1, Směrová tabule pro cyklisty - vpravo (s jedním cílem)		dobrý	Stávající
110	Id: 95	IS3c-1, Směrová tabule s cílem - vpravo (s jedním cílem)	Rosice 3	dobrý	Stávající
109	Id: 95	IS3b-1, Směrová tabule s cílem - vlevo (s jedním cílem)	Chroustovice 4	dobrý	Stávající
114	Id: 96	P6, Stůj, dej přednost v jízdě!		dobrý	Stávající
115	Id: 97	P6, Stůj, dej přednost v jízdě!		dobrý	Stávající
116	Id: 98	P6, Stůj, dej přednost v jízdě!		dobrý	Stávající
117	Id: 99	B13, Zákaz vjezdu vozidel, jejichž okamžitá hmotnost přesahuje vyznačenou mez	3,5 t	dobrý	Stávající
118	Id: 100	IZ4a, Obec	Obec Brčkelo	dobrý	Stávající
119	Id: 101	IZ4b, Konec obce	Konec obce Brčkelo	dobrý	Stávající
120	Id: 102	P4, Dej přednost v jízdě!		vyhovující	Stávající
121	Id: 104	A2a, Dvojitá zatáčka, první vpravo		dobrý	Stávající
122	Id: 105	IZ4a, Obec	Obec Bor u Chroustovic	dobrý	Stávající
123	Id: 106	IZ4b, Konec obce	Konec obce Bor u Chroustovic	dobrý	Stávající
124	Id: 107	IS3c-1, Směrová tabule s cílem - vpravo (s jedním cílem)	Lozice 2	dobrý	Stávající
125	Id: 107	IS3b-1, Směrová tabule s cílem - vlevo (s jedním cílem)	Lhota u Chroustovic 2	dobrý	Stávající
126	Id: 108	P4, Dej přednost v jízdě!		dobrý	Stávající
127	Id: 109	E2b102, Tvar křižovatky		dobrý	Stávající
128	Id: 109	P2, Hlavní pozemní komunikace		dobrý	Stávající
129	Id: 110	E13ZU, Text - KOMUNIKACE SE V ZIMĚ NEUDRŽUJE		dobrý	Stávající
130	Id: 110	A22, Jiné nebezpečí		dobrý	Stávající
131	Id: 111	P4, Dej přednost v jízdě!		dobrý	Stávající
132	Id: 112	ZR, Zrcadlo		dobrý	Stávající
133	Id: 113	IZ4b, Konec obce	Konec obce Bor u Chroustovic	dobrý	Stávající
134	Id: 114	IZ4a, Obec	Obec Bor u Chroustovic	dobrý	Stávající
135	Id: 115	IS3c-1, Směrová tabule s cílem - vpravo (s jedním cílem)	Lhota u Chroustovic 2	dobrý	Stávající
136	Id: 115	IS3b-1, Směrová tabule s cílem - vlevo (s jedním cílem)	Synčany 2	dobrý	Stávající
137	Id: 116	P4, Dej přednost v jízdě!		dobrý	Stávající
138	Id: 117	E2b24, Tvar křižovatky		dobrý	Stávající
139	Id: 117	P2, Hlavní pozemní komunikace		dobrý	Stávající
140	Id: 118	P4, Dej přednost v jízdě!		dobrý	Stávající
141	Id: 119	ZR, Zrcadlo		dobrý	Stávající
142	Id: 120	P4, Dej přednost v jízdě!		dobrý	Stávající
143	Id: 121	P4, Dej přednost v jízdě!		dobrý	Stávající
144	Id: 122	P4, Dej přednost v jízdě!		dobrý	Stávající
145	Id: 123	IS3c-1, Směrová tabule s cílem - vpravo (s jedním cílem)	Lhota u Chroustovic 2	dobrý	Stávající
146	Id: 123	IS3a-1, Směrová tabule s cílem - přímo (s jedním cílem)	Chroustovice 4	dobrý	Stávající

147	Id: 124	P4, Dej přednost v jízdě!		dobrý	Stávající
148	Id: 125	E2b24, Tvar křižovatky		dobrý	Stávající
149	Id: 125	P2, Hlavní pozemní komunikace		dobrý	Stávající
150	Id: 126	IS3c-1, Směrová tabule s cílem - vpravo (s jedním cílem)	Synčany 2	dobrý	Stávající
151	Id: 126	IS3b-1, Směrová tabule s cílem - vlevo (s jedním cílem)	Lhota u Chroustovic 2	dobrý	Stávající
152	Id: 128	P4, Dej přednost v jízdě!		dobrý	Stávající
153	Id: 129	IZ4b, Konec obce	Konec obce Bor u Chroustovic	dobrý	Stávající
154	Id: 130	IZ4a, Obec	Obec Bor u Chroustovic	dobrý	Stávající
155	Id: 131	E2b3, Tvar křižovatky		dobrý	Stávající
156	Id: 131	P2, Hlavní pozemní komunikace		dobrý	Stávající
157	Id: 132	IS3c-1, Směrová tabule s cílem - vpravo (s jedním cílem)	Chroustovice 4	dobrý	Stávající
158	Id: 132	IS3a-1, Směrová tabule s cílem - přímo (s jedním cílem)	Rosice 3	dobrý	Stávající
159	Id: 133	A1b, Zatáčka vlevo		dobrý	Stávající
160	Id: 134	A1a, Zatáčka vpravo		dobrý	Stávající
161	Id: 135	IZ4b, Konec obce	Konec obce Bor u Chroustovic	dobrý	Stávající
162	Id: 136	IZ4a, Obec	Obec Bor u Chroustovic	dobrý	Stávající
165	Id: 138	P4, Dej přednost v jízdě!		dobrý	Stávající
166	Id: 139	ZR, Zrcadlo		dobrý	Stávající
167	Id: 140	ZR, Zrcadlo		dobrý	Stávající
168	Id: 141	A2b, Dvojitá zatáčka, první vlevo		dobrý	Stávající
169	Id: 142	IS3c-1, Směrová tabule s cílem - vpravo (s jedním cílem)	Chrast - 3	dobrý	Stávající
170	Id: 142	IS3b-1, Směrová tabule s cílem - vlevo (s jedním cílem)	Luže - 8	dobrý	Stávající
171	Id: 144	P4, Dej přednost v jízdě!		dobrý	Stávající
172	Id: 145	E2b20, Tvar křižovatky		dobrý	Stávající
173	Id: 145	P2, Hlavní pozemní komunikace		dobrý	Stávající
174	Id: 146	IZ4a, Obec	Obec Rosice	dobrý	Stávající
175	Id: 147	IZ4b, Konec obce	Konec obce Rosice	dobrý	Stávající
176	Id: 148	P6, Stůj, dej přednost v jízdě!		dobrý	Stávající
177	Id: 149	P6, Stůj, dej přednost v jízdě!		dobrý	Stávající
178	Id: 150	E2b20, Tvar křižovatky		dobrý	Stávající
179	Id: 150	P2, Hlavní pozemní komunikace		dobrý	Stávající
180	Id: 151	P4, Dej přednost v jízdě!		dobrý	Stávající
181	Id: 152	E2b20, Tvar křižovatky	nepřesná	dobrý	Stávající
182	Id: 152	P2, Hlavní pozemní komunikace		dobrý	Stávající
183	Id: 153	P4, Dej přednost v jízdě!		dobrý	Stávající
184	Id: 154	P4, Dej přednost v jízdě!		dobrý	Stávající
185	Id: 155	IS3c-1, Směrová tabule s cílem - vpravo (s jedním cílem)	Hrochův Týnec 6	dobrý	Stávající
186	Id: 155	IS3b-2, Směrová tabule s cílem - vlevo (se dvěma cíli)	Hlinsko 19, Chrast 2	dobrý	Stávající

187	Id: 155	IS3a-1, Směrová tabule s cílem - přímo (s jedním cílem)	Řestoky 2	dobrý	Stávající
188	Id: 156	E2b20, Tvar křižovatky	nepřesná	dobrý	Stávající
189	Id: 156	P2, Hlavní pozemní komunikace		dobrý	Stávající
190	Id: 157	P4, Dej přednost v jízdě!		dobrý	Stávající
191	Id: 158	E2b33, Tvar křižovatky	nepřesná	dobrý	Stávající
192	Id: 158	P2, Hlavní pozemní komunikace		dobrý	Stávající
193	Id: 159	IZ4b, Konec obce	Konec obce Rosice	dobrý	Stávající
194	Id: 160	IZ4a, Obec	Obec Rosice	dobrý	Stávající
195	Id: 161	IJ4c-1, Zastávka autobusu	Autobusová zastávka	dobrý	Stávající
196	Id: 162	P4, Dej přednost v jízdě!		dobrý	Stávající
197	Id: 163	IZ4b, Konec obce	Konec obce Rosice	dobrý	Stávající
198	Id: 164	IZ4a, Obec	Obec Rosice	dobrý	Stávající
199	Id: 165	E4, Délka úseku	3 km	dobrý	Stávající
200	Id: 165	A28, Nebezpečná krajnice		dobrý	Stávající
201	Id: 165	A7a, Nerovnost vozovky		dobrý	Stávající
202	Id: 166	IS3c-1, Směrová tabule s cílem - vpravo (s jedním cílem)	Chrast 2	dobrý	Stávající
203	Id: 166	IS3b-1, Směrová tabule s cílem - vlevo (s jedním cílem)	Hrochův Týnec 6	dobrý	Stávající
204	Id: 166	IS3a-1, Směrová tabule s cílem - přímo (s jedním cílem)	Dobrkov 4	dobrý	Stávající
205	Id: 167	IS3c-1, Směrová tabule s cílem - vpravo (s jedním cílem)	Řestoky 2	dobrý	Stávající
206	Id: 167	IS3b-2, Směrová tabule s cílem - vlevo (se dvěma cíli)	Luže 7, Dobrkov 4	dobrý	Stávající
207	Id: 167	IS3a-1, Směrová tabule s cílem - přímo (s jedním cílem)	Chrast 2	dobrý	Stávající
208	Id: 168	IJ4c-1, Zastávka autobusu		dobrý	Stávající
209	Id: 169	IZ8b, Konec zóny s dopravním omezením		dobrý	Stávající
210	Id: 171	P2, Hlavní pozemní komunikace		dobrý	Stávající
211	Id: 172	B4-1, Zákaz vjezdu nákladních automobilů		špatný	Stávající
212	Id: 173	P4, Dej přednost v jízdě!		dobrý	Stávající
213	Id: 174	P2, Hlavní pozemní komunikace		dobrý	Stávající
214	Id: 175	P4, Dej přednost v jízdě!		dobrý	Stávající
215	Id: 176	IP10a, Slepá pozemní komunikace		dobrý	Stávající
216	Id: 177	P4, Dej přednost v jízdě!		dobrý	Stávající
217	Id: 178	E2b33, Tvar křižovatky		dobrý	Stávající
218	Id: 178	P2, Hlavní pozemní komunikace		dobrý	Stávající
219	Id: 179	E2b30, Tvar křižovatky		dobrý	Stávající
220	Id: 179	P2, Hlavní pozemní komunikace		dobrý	Stávající
222	Id: 180	E2b33, Tvar křižovatky		dobrý	Stávající
223	Id: 180	P2, Hlavní pozemní komunikace		dobrý	Stávající
224	Id: 181	IS3c-2, Směrová tabule s cílem - vpravo (se dvěma cíli)	Vysoké Mýto 22, Brčokoly 2	dobrý	Stávající
225	Id: 181	IS3b-1, Směrová tabule s cílem - vlevo (s jedním cílem)	Hrochův Týnec 5	dobrý	Stávající
229	Id: 182	E2b73, Tvar křižovatky		dobrý	Stávající
230	Id: 182	P6, Stůj, dej přednost v jízdě!		dobrý	Stávající

238	Id: 183	IJ4c-1, Zastávka autobusu	Autobusová zastávka Rosice	dobrý	Stávající
241	Id: 184	IJ4c-1, Zastávka autobusu	Autobusová zastávka Rosice	dobrý	Stávající
242	Id: 185	ZR, Zrcadlo		dobrý	Stávající
243	Id: 186	ZR, Zrcadlo		dobrý	Stávající
244	Id: 187	ZR, Zrcadlo		bezvadný	Stávající
245	Id: 188	ZR, Zrcadlo		bezvadný	Stávající
246	Id: 189	IP10a, Slepá pozemní komunikace		vyhovující	Stávající
248	Id: 190	E2b82, Tvar křižovatky		dobrý	Stávající
247	Id: 190	P2, Hlavní pozemní komunikace		dobrý	Stávající
249	Id: 191	B1, Zákaz vjezdu všech vozidel (v obou směrech)		havarijní	Stávající
250	Id: 192	ZR, Zrcadlo		bezvadný	Stávající
251	Id: 193	B20a30, Nejvyšší dovolená rychlost		bezvadný	Stávající
252	Id: 193	B21a, Zákaz předjíždění		bezvadný	Stávající
253	Id: 194	A6a, Zúžená vozovka (z obou stran)		bezvadný	Stávající
254	Id: 195	P8, Přednost před protijedoucími vozidly		bezvadný	Stávající
255	Id: 196	B26, Konec všech zákazů		bezvadný	Stávající
256	Id: 197	P7, Přednost protijedoucích vozidel			Stávající
257	Id: 198	A6a, Zúžená vozovka (z obou stran)		bezvadný	Stávající
258	Id: 199	B26, Konec všech zákazů		bezvadný	Stávající
259	Id: 200	B20a30, Nejvyšší dovolená rychlost		bezvadný	Stávající
260	Id: 200	B21a, Zákaz předjíždění		bezvadný	Stávající
261	Id: 201	IP12V, Vyhrazené parkoviště - vozík""		bezvadný	Stávající

Odkaz na pasport komunikací v aplikaci T-mapy

<https://rosice-chrudim.gis4u.cz/ost/pasport-komunikaci/>