



Evropská unie  
Evropský sociální fond  
Operační program Zaměstnanost

## Pasport kulturních a přírodních památek



**Střemošice**

### **Název projektu:**

Efektivní veřejná správa obcí mikroregionu Košumbersko

Reg. číslo: CZ.03.4.74/0.0/0.0/17\_080/0009967



## Pasport kulturních a přírodních památek

Pasport je evidencí hmotného a nehmotného majetku pro efektivní provoz, údržbu a modernizaci. Evidence je pak podkladem pro zodpovědné rozhodování při hospodaření s majetkem a optimalizaci nákladů na jeho provoz, údržbu a rozvoj.

Základní úlohy pasportu památek:

1. Evidence majetku
2. Zhodnocení stavu památek, sledování a plánování dalšího rozvoje památkové zóny
3. Správa databáze památkových objektů

### Přírodní památka

je právně chráněný přírodní útvar, zejména ceněný s ohledem na hodnoty vědecké, historické a kulturní. V roce 2018 se v ČR nacházelo 1 556 přírodních památek.

V Česku je přírodní památka definována zákonem jako „Přírodní útvar menší rozlohy, zejména geologický či geomorfologický útvar, naleziště vzácných nerostů nebo ohrožených druhů ve fragmentech ekosystémů, s regionálním ekologickým, vědeckým či estetickým významem, a to i takový, který vedle přírody formoval svou činností člověk.

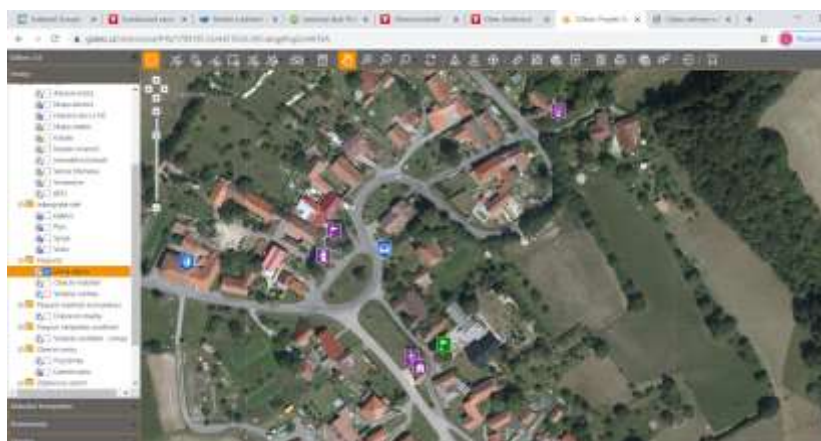
### Kulturní památka

je v Česku nemovitá nebo movitá věc, případně jejich soubor, který za ni vyhláší Ministerstvo kultury České republiky podle zákona České národní rady o památkové péči č. 20/1987 Sb., pokud splňují určitá kritéria.

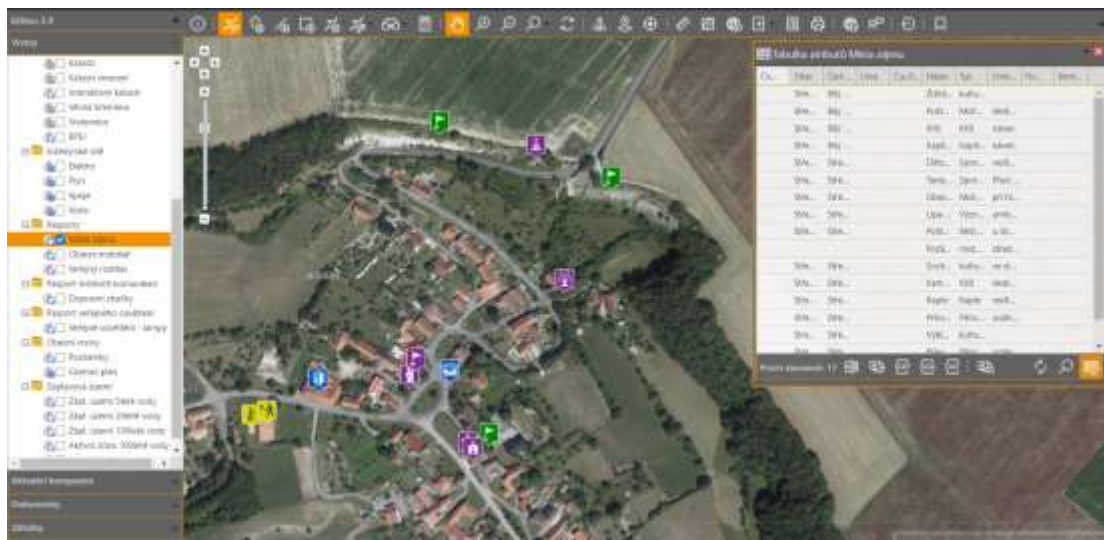
Kulturní památka je významným dokladem historického vývoje, životního způsobu a prostředí společnosti od nejstarších dob do současnosti. Má hodnoty revoluční, historické, umělecké, vědecké a technické, nebo má přímý vztah k významným osobnostem a historickým událostem. Kulturní památky se zapisují do Ústředního seznamu kulturních památek České republiky, který vede Národní památkový ústav. K plošné ochraně kulturního dědictví slouží městská památková zóna, městská památková rezervace, vesnická památková zóna, vesnická památková rezervace, případně nadnárodní forma ochrany ze strany UNESCO.<sup>1</sup>

Na tomto území byly identifikovány celkem 3 kulturní památky zapsané v památkovém katalogu + další historické památky, které byly též zahrnuty do toho pasportu. Tyto památky jsou zaevidovány v pasportu s názvem MÍSTA ZÁJMU.

Zobrazení pasportu Místa zájmu v systému GOBec:



<sup>1</sup> [https://cs.wikipedia.org/wiki/Kulturn%C3%AD\\_pam%C3%A1tka](https://cs.wikipedia.org/wiki/Kulturn%C3%AD_pam%C3%A1tka)



Soupis kulturních a přírodních památek:

Zpřístupněné informace o památkových objektech, územích a předmětech, shromažďované v rámci odborné činnosti Národního památkového ústavu.

Katalogové číslo	Kategorie	Název	Památková ochrana	Kraj	Okres	Obec	Část obce	Katastr	MIS id	ID
1000146579	objekt	výklenková kaplička – poklona	kulturní památka rejst. č. ÚKSP 34841/6-989, stav ochrany: památkově chráněno	Pardubický kraj	Chrudim	Střemošice	Střemošice	Střemošice	1373471	12918073
1442194363	objekt	socha archanděla Michaela	kulturní památka rejst. č. ÚKSP 101509, stav ochrany: památkově chráněno	Pardubický kraj	Chrudim	Střemošice	Střemošice	Střemošice	1385400	12918726
1000143307	objekt	tvrz – kruhové tvrziště Žižkův stůl, archeologické stopy	kulturní památka rejst. č. ÚKSP 31767/6-990, stav ochrany: památkově chráněno	Pardubický kraj	Chrudim	Střemošice	Bílý Kůň	Střemošice	65448	16014640

*Zdroj: Památkový katalog*

Výběr fotografií památek v obci:



Kaplička



Křížek



Socha Archanděla Michaela

nazev	nazev_obce	nazev_co	typ	umístění	cislo_ku	Číslo parcely	vyměra_ parcely
Přírodní rezervace Střemošická stráň	Střemošice	Střemošice	Přírodní památka	rozhraní katastru Střemošice/Řepníky	757527	81/1	5464
Výklenková kaplička – Sloup Nejsvětější Trojice	Střemošice	Střemošice	<b>kulturní památka rejst. č. ÚSKP 34841/6-989</b>	Střemošická stráň	757527	81/1	
Přírodní rezervace Střemošická stráň	Střemošice	Střemošice	Přírodní památka	rozhraní katastru Střemošice/Řepníky	757527	80/13	3553
Kamenný kříž	Střemošice	Střemošice	Kříž	Vedle kaple	757527	56	
Kaple	Střemošice	Střemošice	Kaple	vedlejší silnice k pile	757527	st. 90	
Socha sv. Michaela Archanděla	Střemošice	Střemošice	<b>kulturní památka rejst. č. ÚSKP 101509,</b>	ve středu obce	757527	930/2	
Lípa srdčitá	Střemošice	Střemošice	Významný strom	umístěna nad kaplí	757527	930/1	
Kříž	Střemošice	Bílý Kůň	Kříž	náves	757527	st. 94	
Kaplička	Střemošice	Bílý Kůň	Kaplička	náves	757527	st. 94	
Žižkův stůl – kruhové tvrziště, archeologické stopy	Střemošice	Bílý Kůň	<b>kulturní památka rejst. č. ÚSKP 34841/6-989</b>	V poli mezi Luží a Bílým Koněm	757527	986	

Odkaz exportu kulturních a přírodních památek z pasportu místa zájmu:

<https://www.gobec.cz/stremosice/#17/1789077.11/6427724.24/CwbgjAhgZmIHITkA>