



Evropská unie  
Evropský sociální fond  
Operační program Zaměstnanost

# Pasport zeleně



**Chroustovice**

---

**Název projektu:**

Efektivní veřejná správa obcí mikroregionu Košumbersko

Reg. číslo: CZ.03.4.74/0.0/0.0/17\_080/0009967

## Pasport zeleně

je nezbytným podkladem zjištění rozsahu, stavu a pro vyčíslení nákladů na údržbu veřejné zeleně měst a obcí. Je základním typem inventarizace ploch a prvků ve veřejně přístupné zeleni měst a obcí. Účelem pasportizace zeleně je získání přehledu o majetku a zajištění podkladů pro sestavení optimálního plánu běžné údržby těchto ploch a prvků.

Jedná se o důležitý architektonický a krajinný prvek s velmi významnými ekologickými funkcemi. Uvnitř zastavěných ploch všech lidských sídel zeleň plní funkci zdravotní, rekreační a estetickou. Každá zeleň má kromě toho také vliv na čistotu ovzduší a mikroklima, neboť snižuje prašnost a zvyšuje vlhkost vzduchu. Dále působí jako tlumič nadměrného hluku, protože snižuje přílišnou hlučnost, která je uvnitř lidských sídel nejčastěji způsobena různými dopravními a mechanizačními prostředky.

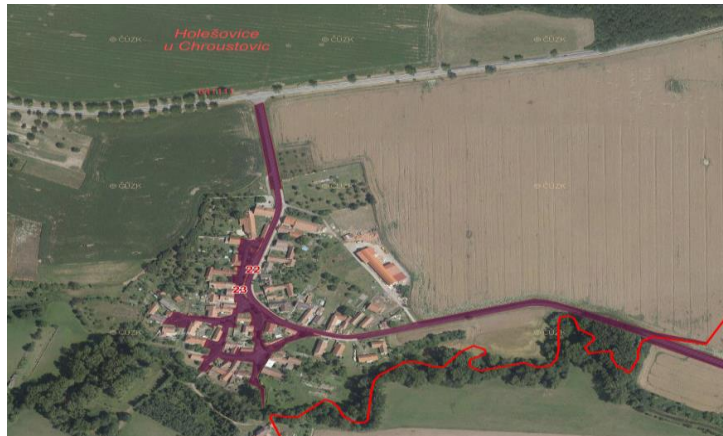
Mapa zeleně městys Chroustovice



Mapa zeleně Březovice



Mapa zeleně Holešovice



Mapa zeleně Městec



Mapa zeleně Mentour





Mapa zeleně Poděčely



Mapa zeleně Lhota u Chroustovic



## Export pasportu

Id	Katastrální území	Název	Číslo plochy	Intenzitní třída	Druh zeleně	Množství	Stav
2	Chroustovice	zeleň	1	1	Doprovodná zeleň	352.87	Stávající
1	Chroustovice	zeleň	2	1	Doprovodná zeleň	1323.67	Stávající
4	Chroustovice	zeleň	3	1	Doprovodná zeleň	803.01	Stávající
5	Chroustovice	zeleň	4	1	Doprovodná zeleň	660.52	Stávající
6	Chroustovice	zeleň	5	1	Doprovodná zeleň	910.92	Stávající
8	Chroustovice	zeleň	6	1	Doprovodná zeleň	182.89	Stávající
7	Chroustovice	zeleň	7	1	Doprovodná zeleň	1943.35	Stávající
11	Chroustovice	přikopy	8	1	Doprovodná zeleň	179.77	Stávající
10	Chroustovice	přikopy	9	1	Doprovodná zeleň	731.56	Stávající
12	Chroustovice	přikopy	10	1	Doprovodná zeleň	1836.73	Stávající
13	Chroustovice	přikopy	11	1	Doprovodná zeleň	2832.77	Stávající
14	Chroustovice	přikopy u	12	1	Doprovodná zeleň	7128.69	Stávající
15	Chroustovice	přikopy u	13	1	Doprovodná zeleň	4055.98	Stávající
16	Chroustovice	část	14	1	Doprovodná zeleň	11590.75	Stávající
17	Chroustovice	část	15	1	Doprovodná zeleň	12787.48	Stávající
18	Chroustovice	část	16	1	Doprovodná zeleň	2780.44	Stávající
19	Chroustovice	přikopy podél celé	17	1	Doprovodná zeleň	14507.27	Stávající
20	Chroustovice	přikopy podél celé	18	1	Doprovodná zeleň	802.87	Stávající
9	Chroustovice	zeleň	19	1	Doprovodná zeleň	75.25	Stávající
21	Chroustovice	přikopy podél celé	20	1	Doprovodná zeleň	679.13	Stávající
22	Chroustovice	přikopy podél celé	21	1	Doprovodná zeleň	2425.55	Stávající
23	Holešovice u Chroustovic	přikopy u	22	1	Doprovodná zeleň	8475.88	Stávající
24	Holešovice u Chroustovic	části	23	1	Doprovodná zeleň	7564.27	Stávající
25	Holešovice u Chroustovic	zeleň	24	1	Doprovodná zeleň	15794.96	Stávající
26	Chroustovice	přikopy u	25	1	Doprovodná zeleň	35902.75	Stávající
27	Poděčely	dolní část	26	1	Doprovodná zeleň	2471.63	Stávající
34	Poděčely	část	27	1	Doprovodná zeleň	539.18	Stávající
35	Poděčely	část	28	1	Doprovodná zeleň	1014.42	Stávající
36	Poděčely	obě strany od křižovatka do návsi	29	1	Doprovodná zeleň	2225.87	Stávající
37	Poděčely	část	30	1	Doprovodná zeleň	3157.70	Stávající
38	Mentour	zeleň	31	1	Doprovodná zeleň	13487.09	Stávající
39	Mentour	zeleň	32	1	Doprovodná zeleň	15742.61	Stávající
40	Mentour	část	33	1	Doprovodná zeleň	6490.79	Stávající
41	Městec	zeleň	34	1	Doprovodná zeleň	1084.78	Stávající
45	Městec	zeleň	35	1	Doprovodná zeleň	4042.17	Stávající
42	Městec	přikopy u	36	1	Doprovodná zeleň	2811.68	Stávající
43	Městec	zeleň	37	1	Doprovodná zeleň	20795.73	Stávající
44	Městec	přikopy	38	1	Doprovodná zeleň	17505.36	Stávající
46	Městec	zeleň	39	1	Doprovodná zeleň	2409.74	Stávající
47	Městec	zeleň	40	1	Doprovodná zeleň	2409.74	Stávající
48	Městec	zeleň	41	1	Doprovodná zeleň	891.87	Stávající
50	Městec	zeleň	42	1	Doprovodná zeleň	1084.78	Stávající

49	Městec	zeleň	43	1	Doprovodná zeleň	550.38	Stávající
52	Městec	příkopy u	44	1	Doprovodná zeleň	7047.29	Stávající
51	Městec	zeleň	45	1	Doprovodná zeleň	1084.78	Stávající
53	Městec	část	46	1	Doprovodná zeleň	1357.22	Stávající
54	Lhota u Chroustovic	zeleň	47	1	Doprovodná zeleň	88.76	Stávající
55	Lhota u Chroustovic	zeleň	48	1	Doprovodná zeleň	1746.72	Stávající
56	Lhota u Chroustovic	příkopy u	49	1	Doprovodná zeleň	12710.60	Stávající
57	Lhota u Chroustovic	zeleň	50	1	Doprovodná zeleň	603.30	Stávající
58	Lhota u Chroustovic	část	51	1	Doprovodná zeleň	10003.40	Stávající
59	Lhota u Chroustovic	zeleň	52	1	Doprovodná zeleň	620.42	Stávající
60	Lhota u Chroustovic	zeleň	53	1	Doprovodná zeleň	302.11	Stávající
61	Lhota u Chroustovic	část	54	1	Doprovodná zeleň	16403.81	Stávající
62	Lhota u Chroustovic	zeleň	55	1	Doprovodná zeleň	2463.48	Stávající
63	Lhota u Chroustovic	příkopy u	56	1	Doprovodná zeleň	6460.82	Stávající