



Evropská unie
Evropský sociální fond
Operační program Zaměstnanost

Pasport veřejného osvětlení



Lozice

Název projektu:

Efektivní veřejná správa obcí mikroregionu Košumbersko

Reg. číslo: CZ.03.4.74/0.0/0.0/17_080/0009967

A. Veřejné osvětlení

Veřejné osvětlení je nedílnou součástí každé obce. Veřejné osvětlení je prvkem, který zvyšuje bezpečí na komunikacích, osvětluje zajímavé objekty a zároveň je to estetický prvek lemující obecní komunikace a veřejná prostranství. VO plní funkci technickou i estetickou.

Aby bylo veřejné osvětlení hospodárné, musí splnit několik nutných předpokladů:

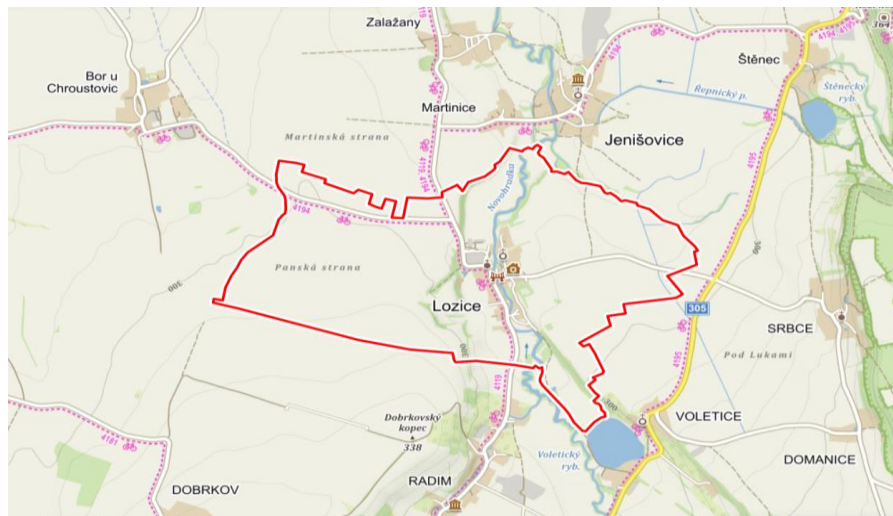
- ☐ Svítit jen tolik, kolik je třeba.
- ☐ Svítit jen tam, kam je potřeba.
- ☐ Používat kvalitní svítidla a kvalitní světelné zdroje.
- ☐ Zpracování technických standardů nebo koncepce VO.
- ☐ Osvětlení přechodů pro chodce.
- ☐ Údržba veřejného osvětlení a odstraňování zjištěných nedostatků.

B. Činnosti údržby

- revize el. zařízení v souboru VO dle ČSN
- periodická prohlídka a kontrola zapínacího místa
- preventivní údržba spínacího místa
- preventivní údržba a kontrola kabelových rozvodů a jejich souborů, měření izolačních stavů
- výměna starých kabelů včetně zemních prací
- oprava kabelové poruchy
- montáž a demontáž provizorního vedení
- preventivní kontrola a údržba stožárové části, svítidla, výložníku, patice a výzbroje stožáru
- individuální výměna světelných zdrojů, zkorodovaných stožárů a výložníků
- obnova nátěrů jednotlivých stožárů
- výměna jednotlivých polí vrchního vedení
- výměna mechanicky nebo elektricky poškozených izolátorů
- prořezávání stromů v blízkosti venkovního vedení
- odstraňování vzniklých poruch a havárií v celém komplexu VO
- vyhodnocování provozního stavu celého komplexu VO a zpracování hlášení
- odstraňování poruch VO, které vznikly havárií automobilovým provozem, A. Veřejné osvětlení

Je nutné, aby obec měla platnou periodickou revizi elektrických zařízení VO – každé 4 roky dle ČSN 33 1500.

Katastrální území obce Lozice



Světelná místa v obci Lozice



C. Počet světelných míst

Obec	Počet lamp VO
Lozice	44ks

D. Způsob evidence veřejného osvětlení:

Evidence je provedena v elektronické podobě v mapovém systému T-mapy v databázi pasportu VO. Tato databáze je soubor technických údajů, informací a pořízených fotografií, které je třeba aktualizovat.

Z tohoto pasportu v elektronické podobě je možný export soupisu VO.

Export tabulky veřejného osvětlení

Id	Stožár	Číslo	Pořadí na stožáru	Typ výložníku	Technický stav	Ostatní-Stav
1	1	1 L	0	jednoramenný	dobrý	stávající
3	2	2L	0	jednoramenný	dobrý	stávající
5	3	3L	0	jednoramenný	dobrý	stávající
7	4	4L	0	jednoramenný	dobrý	stávající
9	5	5L	0	jednoramenný	dobrý	stávající
15	6	6L	0	jednoramenný	dobrý	stávající
17	7	6L	0	jednoramenný	dobrý	stávající
19	8	8L	0	jednoramenný	dobrý	stávající
139	9	9 L	0	jednoramenný	dobrý	stávající
21	10	10L	0	jednoramenný	dobrý	stávající
23	11	11L	0	jednoramenný	dobrý	stávající
25	12	12L	0	jednoramenný	dobrý	stávající
120	13	13L	0	jednoramenný	dobrý	stávající
118	14	14L	0	jednoramenný	dobrý	stávající
143	15	15L	0	jednoramenný	dobrý	stávající
27	16	16L	0	jednoramenný	dobrý	stávající
29	17	17L	0	jednoramenný	dobrý	stávající
123	18	18L	0	jednoramenný	dobrý	stávající
33	19	19L	0	jednoramenný	dobrý	stávající
35	20	20L	0	jednoramenný	dobrý	stávající
62	21	21L	0	jednoramenný	dobrý	stávající
60	22	22L	0	jednoramenný	dobrý	stávající
58	23	23L	0	jednoramenný	dobrý	stávající
56	24	24L	0	jednoramenný	dobrý	stávající
54	26	26L	0	jednoramenný	dobrý	stávající
147	27 N	27 LN	1	jednoramenný	bez závad	stávající
146	27 N	27 NL1	0	jednoramenný	bez závad	stávající
64	27	27L	0	jednoramenný	dobrý	stávající
65	28	28L	0	jednoramenný	dobrý	stávající
67	29	29L	0	jednoramenný	dobrý	stávající
69	30	30L	0	jednoramenný	dobrý	stávající
71	31	31L	0	jednoramenný	dobrý	stávající
73	32	32L	0	jednoramenný	dobrý	stávající
113	41	32L1	0	jednoramenný	dobrý	stávající
75	33	33L	0	jednoramenný	dobrý	stávající
142	34	34L	0	jednoramenný	dobrý	stávající
124	35	35L	0	jednoramenný	dobrý	stávající
140	36	36 L	0	jednoramenný	dobrý	stávající
77	37	37L	0	jednoramenný	dobrý	stávající
107	38	38L	0	jednoramenný	dobrý	stávající
109	39	39L	0	jednoramenný	dobrý	stávající
111	40	40L	0	jednoramenný	dobrý	stávající

127	42	42L	0	jednoramenný	dobrý	stávající
129	43	43 L	0	jednoramenný	dobrý	stávající
131	44	44L	0	jednoramenný	dobrý	stávající
145	48 N	48 LN	1	jednoramenný	bez závad	stávající
144	48 N	48 NL1	0	jednoramenný	bez závad	stávající
149	52 N	52 LN	1	jednoramenný	bez závad	stávající
148	52 N	52 NL1	0	jednoramenný	bez závad	stávající
151	56 N	56 LN	1	jednoramenný	bez závad	stávající
150	56 N	56 NL1	0	jednoramenný	bez závad	stávající
153	57 N	57 LN	1	jednoramenný	bez závad	stávající
152	57 N	57 NL1	0	jednoramenný	bez závad	stávající
155	58 N	58 LN	1	jednoramenný	bez závad	stávající
154	58 N	58 NL1	0	jednoramenný	bez závad	stávající
157	59 N	59 LN	1	jednoramenný	bez závad	stávající
156	59 N	59 NL1	0	jednoramenný	bez závad	stávající
37	25	125L	0	jednoramenný	dobrý	stávající
COUNT:	58					